



АДМИНИСТРАЦИЯ ГОРОДА ПЕРМИ
ДЕПАРТАМЕНТ ЗЕМЕЛЬНЫХ ОТНОШЕНИЙ

РЕШЕНИЕ

о размещении объектов № 21-01-45-255 от 25 АВГ 2021

г. Пермь, ул. Сибирская, 15

Департамент земельных отношений администрации города Перми в соответствии с пунктом 3 статьи 39.36 Земельного кодекса Российской Федерации, Положением о порядке и условиях размещения объектов на землях или земельных участках, находящихся в государственной или муниципальной собственности, на территории Пермского края без предоставления земельных участков и установления сервитутов, публичного сервитута, утвержденным постановлением Правительства Пермского края от 22 июля 2015 г. № 478-п, заявлением от 16 августа 2021 г. № 21-01-06-12778

разрешает ООО «СОТА» (ИНН 9728002433, ОГРН 1207700155706, адрес местонахождения: 117393, г. Москва, вн.тер.г муниципальный округ Обручевский, ул. Архитектора Власова, д. 55, помещ. 526)

размещение объекта: линии связи, линейно-кабельные сооружения связи и иные сооружения связи, для размещения которых не требуется разрешения на строительство

способ размещения объекта: наземный

на землях: государственная собственность на которые не разграничена

на срок: бессрочно

местоположение: г. Пермь, Ленинский район.

Территория, согласно схеме, расположена в зоне с особыми условиями использования территорий: приаэродромная территория аэродрома аэропорта Большое Савино, на территории объекта культурного наследия — достопримечательного места — ансамбль «Усадьба наследников Каменских» (зона ЗРЗ-1).

ООО «СОТА»:

1. Соблюдать Правила использования воздушного пространства, установленные постановлением Правительства Российской Федерации от 11 марта 2010 г. № 138 «Об утверждении Федеральных правил использования воздушного пространства Российской Федерации».

2. Соблюдать Правила охранных зон объектов культурного наследия, установленные постановлением правительства Пермского края от 7 февраля 2017 г. № 37-п «13 Об утверждении границ зон охраны объектов культурного наследия регионального значения – ансамбля «Усадьба наследников Каменских», расположенного по адресу: Пермский край, г. Пермь, Ленинский район, шоссе Космонавтов, д. 16, д. 18, а также режимов использования земель и требований к градостроительным регламентам в границах данных зон».

Приложение: схема предполагаемых к использованию земель или части земельного участка (на 1 л. в 1 экз.).

И.о. заместителя главы
администрации города Перми – начальника
департамента земельных отношений
администрации города Перми

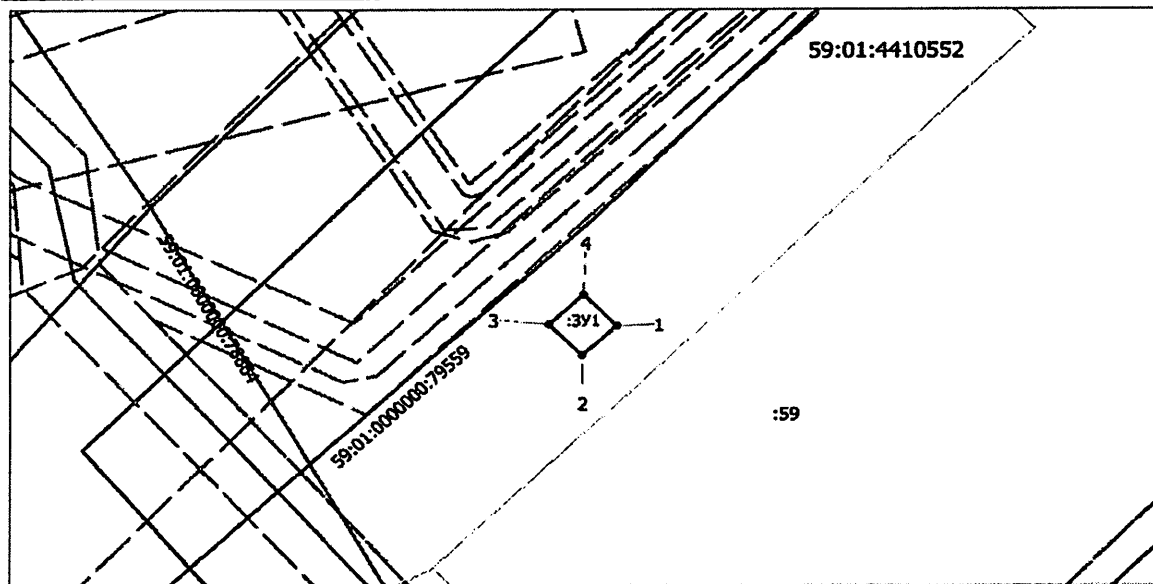


Е.Н. Гонцова

Объект: Сооружение связи
Местоположение: Пермский край, г.Пермь, Ленинский район
Площадь земельного участка: 4 кв.м.
Категория земель: Земли населенных пунктов
Вид разрешенного использования: -

| Каталог координат | | |
|--------------------|-----------|------------|
| № точки границы | X | Y |
| 1 | 2 | 3 |
| 1 | 516782.21 | 2230904.02 |
| 2 | 516780.83 | 2230902.58 |
| 3 | 516782.27 | 2230901.20 |
| 4 | 516783.65 | 2230902.64 |

| От точки до точки | Кадастровый номер земельного участка | Адрес |
|-------------------|--------------------------------------|-------|
| 1-1 | Муниципальная земля | |



M 1:250

| | |
|----------------|--|
| 59:01:00100207 | -кадастровый квартал |
| 13838 | -кадастровый номер земельного участка |
| | -существующая часть границы, имеющиеся в ГКН сведения о которой достаточны для определения её местоположения |
| 3 | -ЗОУИТ |
| | -объект капитального строительства |
| | -вновь образованная часть границы, сведения о которой достаточны для определения её местоположения |
| 01 | -характерная точка границы, сведения о которой позволяют однозначно определить её на местности |
| 301 | -обозначение образуемого земельного участка |
| 11-1 | -территориальная зона |

МП

Козлович М.Н.

